



Gorch-Fock-Schule

Grundschule mit Außenstelle Habertwedt
Mürwiker Str. 7 · 24376 Kappeln · 04642-984 600
Gorch-Fock-Schule.Kappeln@Schule.landsh.de



24. Februar 2021

Liebe Eltern und Erziehungsberechtigte,

wir starten wir am kommenden Montag mit dem Wechselunterricht.

Wie lange dieser andauern wird, steht noch nicht fest und richtet sich nach den Inzidenzwerten.

Wechselunterricht bedeutet:

Jede*r Klassenlehrer*in teilt die Klasse in zwei etwa gleich große Lerngruppen A und B ein.

Die Lerngruppe A hat kommende Woche am Montag, Mittwoch und Freitag Präsenzunterricht.

Die Lerngruppe B hat kommende Woche am Dienstag und Donnerstag Präsenzunterricht.

In der übernächsten Woche bedeutet es, Lerngruppe A hat Montag und Mittwoch Präsenzunterricht und Lerngruppe B Dienstag, Donnerstag und Freitag.

An den anderen Tagen haben die Kinder Distanzunterricht mit Arbeitsplänen der Lehrkräfte.

Feste Videokonferenzen können an diesen Tagen nicht stattfinden, weil die Lehrkräfte durchgehend im Präsenzunterricht und mit der Erstellung und Korrektur der Distanz- bzw.

Präsenzunterrichtseinheiten beschäftigt sind. Natürlich stehen alle Lehrkräfte über die Schulcloud und andere Kommunikationswege für Beratung, Lernhilfen usw. zur Verfügung.

Es wird keinen Materialtausch mehr geben. Die Kinder bringen alle Dinge am Montag bzw. Dienstag mit in die Schule.

Die Klassenlehrer*innen informieren Sie sehr zeitnah über die Einteilung der Lerngruppen.

Unterrichtszeiten:

Die E-Klassen haben Montag und Dienstag 5 Stunden Unterricht sowie Mittwoch, Donnerstag und Freitag 4 Stunden Unterricht. Die Klassen 3 und 4 haben täglich 5 Stunden Unterricht.

Unterrichtsfächer:

Wir erteilen vor allem die Fächer Deutsch, Mathematik, Sachunterricht und Englisch sowie eine sog. Bewegungszeit. Alle weiteren Stunden sind Lernzeit, bei denen die Lehrkräfte der Hauptfächer nach Bedarf Unterrichtsinhalte, das soziale Miteinander oder künstlerisch-musikalische Elemente einbringen. Es finden keine expliziten Stunden in Kunst, Religion und Musik statt. In jeder Lerngruppe sind möglichst wenig Lehrkräfte eingesetzt, um die Ansteckungsgefahr und evtl. Quarantänen einzuschränken.

Beurlaubungen:

Wenn Sie Ihr Kind aus einem wichtigen Grund vom Unterricht beurlauben lassen möchten, so stellen Sie den Antrag auf Beurlaubung schriftlich oder per E-Mail bei mir. Die Beurlaubung gilt dann als genehmigt. Eine Begründung ist nicht erforderlich. Dies gilt zunächst bis zum 07. März 21.



Notbetreuung:

Familien haben unter den bisherigen Bedingungen Anspruch auf eine Notbetreuung an den Tagen, an denen ihr Kind im Distanzunterricht ist. Die Notbetreuung findet ab Montag wieder in Habertwedt und Ellenberg statt. Dadurch ist eine Aufteilung und Beaufsichtigung der Kinder in 2 bzw. 4 Kohorten nicht durchgängig möglich. Je nach Zahl der anwesenden Kinder werden wir bedarfsgerechte Lösungen finden.

Ganztagsbetreuung:

Die Betreuung und Hausaufgabenbetreuung finden für die angemeldeten Kinder in Ellenberg und Habertwedt statt. Die thematischen Kurse starten nächste Woche noch nicht, weil wir das Infektionsgeschehen abwarten wollen und die Kurse durch den Wechselunterricht nur sehr, sehr klein sind. Sie können einen zusätzlichen Betreuungsbedarf an den Präsenztagen bei uns anmelden.

Maskenpflicht:

Ab Montag (22. Februar) gilt in **ganz Schleswig-Holstein für alle Personen in Schulen eine Maskenpflicht.**



zulässig sind:

- Medizinische Maske
- Vergleichbare Maske (Maske ohne medizinische Zulassung)
- Maske ohne Ausatemventil (FFP2, FFP3, N95, KN95, P2, DS2 oder KF94)

nicht mehr zulässig sind:

- selbstgenähte Stoff- / Alltags- / Communitymaske

Zulässig sind industriell hergestellte Masken, die ebenso wie medizinische Masken aus mehrlagigem Vlies gefertigt sind und eine vergleichbare Schutzwirkung bieten, auch wenn sie **nicht** über eine Zulassung als Medizinprodukt verfügen.

Stand 20.02.21

Schleswig-Holstein. Der echte Norden.

Bustransport:

Die Kreisverkehrsbetriebe RD-ECK haben ihr Busfahrpläne zum 01.01.2021 stark verändert. Leider ist unsere Schule nicht darüber informiert worden, obwohl wir stark betroffen sind. Die Haltestelle Gorch-Fock-Schule Ellenberg und die Verbindungen um Olpenitz und Alt-Ellenberg herum sowie die Verbindung mittags von Ellenberg zum ZOB sind verändert worden. Der Schulverband bemüht sich seit 6 Wochen darum, eine Lösung zu finden.

Auch die Verkehrsbetriebe SL-FL geben zum 01.07.2021 komplett neue Fahrpläne heraus, sodass dann auch der Standort Habertwedt betroffen sein wird. Die Unterstützung der Eltern ist in beiden Fällen überaus hilfreich, sowohl bei der „Aufdeckung“ von Veränderungen als auch bei einer eventuellen Argumentation gegenüber den Verkehrsbetrieben.

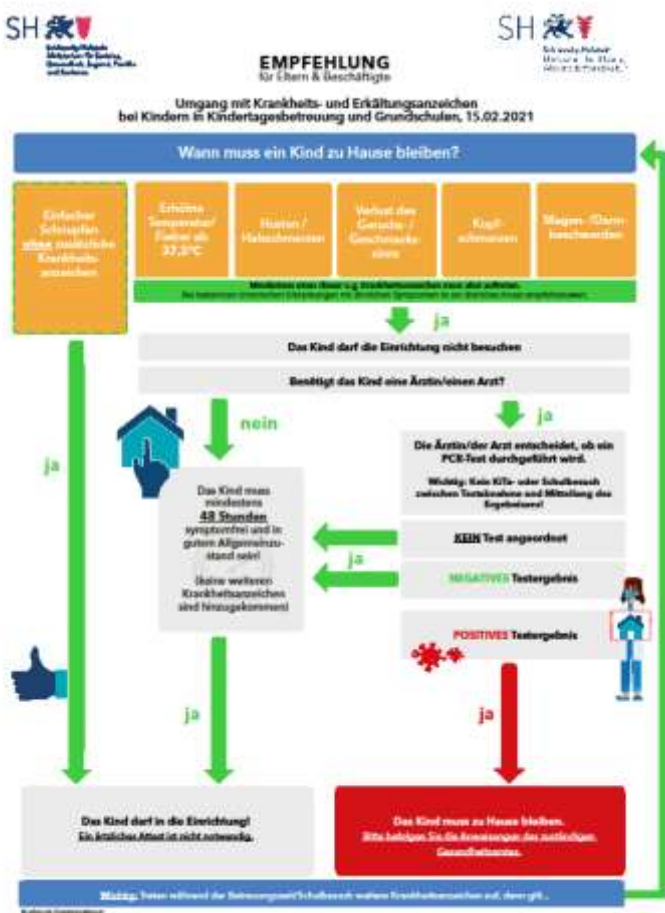


Coronatest:

Alle Lehrkräfte und Mitarbeiter*innen haben seit dieser Woche 2x wöchentlich die Möglichkeit, sich in der Schule auf Corona testen zu lassen. Dieser Test verhindert ungewollte Ansteckungen durch die Erwachsenen. Es schützt nicht vor einer Ansteckung durch die Kinder, die ja nicht getestet werden. Trotzdem ist es ein großer Schritt in Richtung des vollen Präsenzunterrichts und wir freuen uns über diese Möglichkeit.

Schnupfenplan:

Dies ist der neue „Schnupfenplan“. Weitere Informationen für Eltern finden Sie unter diesem Link. [schleswig-holstein.de](https://www.schleswig-holstein.de) - Ministerium für Bildung, Wissenschaft und Kultur - Entlastung für Eltern ([schleswig-holstein.de](https://www.schleswig-holstein.de))



Diese Pandemie lässt sich leider nicht mit einfachen Langzeitplänen und Patentrezepten besiegen. Wir brauchen miteinander Geduld und Zuversicht. Bleiben Sie gesund!

Mit freundlichen Grüßen

gez. *Wiebke Christiansen-Hansen*

Schulleiterin